



ADO wMbus/LoRa

adapter daljinskog očitavanja

LoRa

Klasa uređaja: A

Radio: LoRa®

Mrežni protokol: LoRaWAN®

Izlazna snaga: up to +17dBm

Osetljivost prijemnika: -137dBm

Modulacija: GFSK

Domet: do 15km (zavisi od lokacije bazne stanice)

Redosled bita: LSB

Aktivacija: OTAA

Slanje potrošnje: nepotvrđene poruke

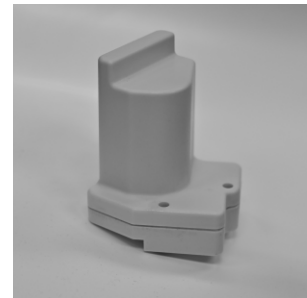
Slanje statusa: potvrđene poruke

Životni vek baterije: 10 i više godina (zavisi od intervala slanja i lokacije uređaja)

Zaštita od vlage: hermetički zatvoreno kućište (Ip68)

Montaža: zavrtnjima ili "clip on" (u zavisnosti od tipa vodomera)

Radna temperatura: -15°C do +65°C



wM-Bus868

Frekvencija: 868 MHz (TI CC430F5137)

Izlazna snaga: 10 dBm

RF osetljivost: -97 dBm

Antena: $\lambda/4$ helix -3 dBm

Domet: 600-800 m u otvorenom prostoru

Napajanje: LiSOCl2 battery 3.6V, 2200mAh

prosečna potrošnja: less than 15 μ A

Zaštita od vlage: hermetički zatvoreno kućište (IP68)

Operativna temperatura: od -10 °C do + 65 °C

Montaža: zavrtnjima ili "Clip on" (u zavisnosti od tipa vodomera)

Komunikacija: jednosmerna ili dvosmerna (T1 i T2 režim)

ADO wMbus/LoRa adapter daljinskog očitavanja namenjen je daljinskom očitavanju merila bilo putem wMbus ili LoRa protokola (LoRa WAN class A). Uređaj koristi baterijsko napajanje (LiSOCl2 baterija) i ima životni vek od 10 godina (pri normalnim uslovima eksploatacije). Prenos podatka sa vodomera vrši se preko induktivnih senzora otpornih na delovanje magneta.

Uređaj poseduje merenje direktnog i reverznog protoka, alarme za curenje i pucanje cevi, status baterije, indicaciju da je vodomer stao, detekciju magnetne sabotaze (i njeno trajanje) kao i detekciju skidanja modula sa vodomera.