



VVM Višemlazni vodomera sa mokrim mehanizmom

Ova klasa vodomera koristi se za merenje zapremine protokle čiste vode temperature do 40°C i pritiska do 16 bara.

OPIS I NAMENA

Višemlazni propelerni vodomeri „INSA“ proizvodi se u skladu sa MID direktivom 2014/32/EU.

Karakteristika ovih kućnih vodomera je da imaju mehanizam sa brojčanikom koji se ceo nalazi u vodi. Vodomeri ovog tipa su namenjeni za merenje zapremine protokle čiste vode temperature do 40°C i pritiska do 16 bara.

Na kazaljci brojčanika sa podelom 0,1 litara se može nalaziti metalna pločica koja služi da se generišu impulsi u elektronskom uređaju za daljinsko očitavanje vodomera a koji može da se montira na vodomera spolja bez njegove demontaže ili rasklapanja. Ovaj vodomera je takođe prilagođen za daljinsko očitavanje na bazi AMR tehnologije koja se sastoji od impulsnog davača na litarskoj kazaljci ovog vodomera.

Glavno ležište propelera izrađeno je od specijalnog poludragog kamena. Kućišta vodomera, zatvarači i priključci su od legura bakra a sami mehanizmi od kvalitetnih plastičnih masa.

Na brojčaniku vodomera se nalazi zaštitni hologram sa serijskim brojem.



KARAKTERISTIKE MEHANIZMA

- Mehanizam je kompatibilan sa do sada proizvedenim vodomerima.
- Čaša mehanizma ima četvrtaste ulazne i izlazne otvore koji utiču na bolju hidrauliku pri proticanju vode, čime se postiže povoljnija kriva grešaka.
- Promenom dizajna materijala propelera i gonila, znatno je povećana osetljivost i vek trajanja vodomera.
- Brojčanik sadrži i petu crvenu kazaljku, čime je omogućeno očitavanje u decilitrima.

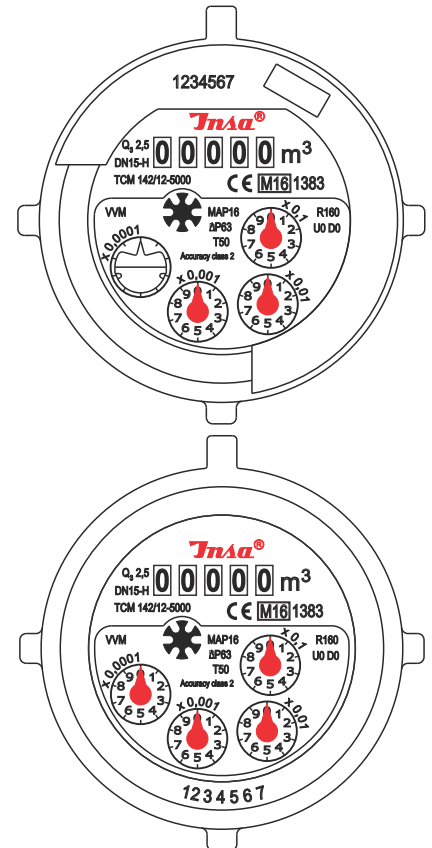
UPUTSTVO ZA MONTAŽU I KORIŠĆENJE

- Pre ugradnje vodomera potrebno je isprati vodovodnu mrežu.
- Smer strelice na vodomera mora se poklapati sa tokom vode.
- Vodomera treba biti postavljen sa brojčanikom vodoravno na gore.
- Pri montaži poželjno je ispred vodomera ugraditi hvatač nečistoća.
- Obavezno zaštititi vodomera od smrzavanja i nije dozvoljeno bilo kakvo zagrevanje vodomera otvorenim plamenom.

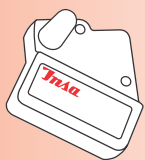
Osnovni tehnički podaci vodomera tipa VVM vodomera DN15-DN50

Nominalni prečnik (DN) (mm)	DN15	DN20	DN25	DN32	DN40	DN50
Q_4 [m ³ /h]	≤ 3.13	≤ 5	≤ 7.9	≤ 12.5	≤ 20	≤ 31.25
Q_3 [m ³ /h]	≤ 2.5	≤ 4	≤ 6.3	≤ 10	≤ 16	≤ 25
Q_2 [m ³ /h]	≥ 0.025	≥ 0.040	≥ 0.063	≥ 0.128	≥ 0.205	≥ 0.320
Q_1 [m ³ /h]	≥ 0.016	≥ 0.025	≥ 0.040	≥ 0.080	≥ 0.128	≥ 0.200
Q_3/Q_1	≤ 160			≤ 125		
Q_2/Q_1	1.6					
Q_4/Q_3	1.25					
Klasa tačnosti	2					
Maks.dozvoljena greška u gornjoj zoni protoka	± 5 %					
Maks.dozvoljena greška u donjoj zoni protoka	± 2 % do ≤ 30°C ± 3 % za > 30°C					
Temperaturna klasa	T30 i T50					
Klasa radnog pritiska	MAP 16					
Klasa pada pritiska	ΔP 63					
Opseg merenja [m ³]	99999					
Najmanja podeća na brojačniku [L]	0.05					
Rezolucija pri brzom testiranju [pulse/L]	45		27.5	10.063	6.316	
Klasa osetljivosti toka profila	U0 D0					
Položaj ugradnje	H					
Dužina L [mm]	165	190	260	260	300	300
Navoj priključka	G 3/4	G1	G1-1/4	G1-1/2	G2	G2-1/2

IZGLED BROJČANIKA



SISTEM DALJINSKOG OČITAVANJA



ADO OPCIJE

Vodomer VVM serije ima opciju nadogradnje za daljinsko očitavanje vodomera. Nadogradnja se sastoji u zameni decilitarske kazaljke sa indikatorom impulsa i zameni postojećeg stakla sa staklom pripremljenim za daljinsko očitavanje, na kome se nalaze dva predviđena mesta za fiksiranje ADO uređaja.

A.D. INSA - INDUSTRIJA SATOVA

Tršćanska 21
11080 Beograd - Zemun
Republika Srbija



+ 381 (11) 3713 - 600

+ 381 (11) 3713 - 607

+ 381 (11) 2614 - 330

Fax:

E-mail: office@insa.rs

info@insa.rs

www.insa.rs