

DIREKTNO KOMANDOVANI KLIPNI RAZVODNICI NAZIVNOG OTVORA 4 mm

TEHNI KI PODACI

Radni pritisak od 0 do 10 bara

Protokni faktor Kv 4.2 (odnosi se na protok l/min)

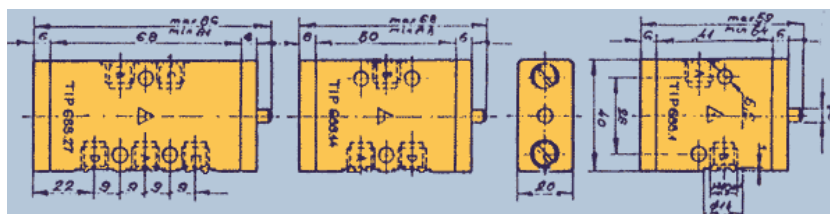
Radni fluid preišen i zauljen vazduh

Dozvoljena temperatura radnog fluida od -15°C do +80°C

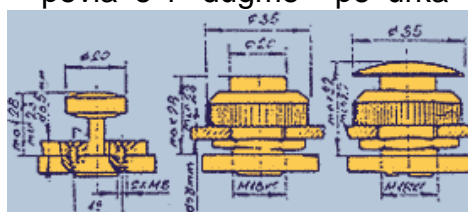
NAPOMENA: Taster-dugme i taster-peurka izrađuju se u crvenoj i zelenoj boji.

Osim standardnih izvedbi, mogu se naručiti i razvodnici sa bilo kojom vrstom aktivacije odnosno povratka.

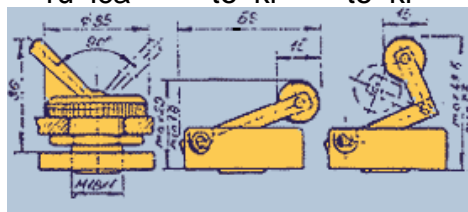
AKTIVACIJA OSOVINICOM



Potisno povlače i Taster dugme Taster peurka



Zakretna ručica Taster točki Pregibni točki



OPIS

Tip	Funkcija	Aktiviranje	Povratak	Sila aktiviranja (N)
688.1	2/2	osovinica	pritisna opruga	30
688.44	3/2			34
688.27	5/2			44
688.2	2/2	potisno-povla e i	potisno-povla e i	8
688.15	3/2			12
688.28	5/2			20
688.3	2/2	taster-dugme	pritisna opruga	20
688.16	3/2			20
688.29	5/2			30
688.4	2/2	taster-pe urka	pritisna opruga	20
688.17	3/2			20
688.30	5/2			30
688.5	2/2	zakretna ru ica	pritisna opruga	25
688.18	3/2			30
688.31	5/2			34
688.6	2/2	taster-to ki	pritisna opruga	12
688.19	3/2			17
688.32	5/2			25
688.7	2/2	pregibni to ki	pritisna opruga	17
688.20	3/2			20
688.33	5/2			30

A.D. INSA - INDUSTRIJA SATOVA

Trš anska 21
11080 Beograd - Zemun
Republika Srbija



www.insa.rs



+ 381 (11) 2612 - 422
+ 381 (11) 3713 - 606
+ 381 (11) 3173 - 607
+ 381 (11) 2614 - 330

Fax:

E-mail: office@insa.rs
info@insa.rs